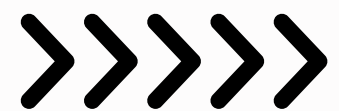


*Programmation*



# KOMMANDO

# ÉTÉ 2023



# ÉTÉ 2023

## CATÉGORIE

Description des différentes catégories selon l'âge de votre enfant. La description détaillée du développement du joueur à travers le temps est disponible sur le site web de [Soccer Québec](http://Soccer.Quebec).



### 01 U04 - U06



1 atelier par semaine de formes ludiques visant le développement des habiletés motrices.

### 02 U07 - U08



2 ateliers par semaine de formes ludiques et de formes jouées.

### 03 Ligue de développement U9-U12 local et régional



1 entraînement par semaine, le local et le régional s'entraînent ensemble.

Local : Les matchs se jouent à Thetford. 13 parties dans la saison, 1 match par semaine.

Régional : Les matchs se jouent à Thetford et dans la région de Québec. 12 parties dans la saison.

### 05 U13 - U18



1 entraînement/semaine  
1 match/semaine à Thetford et dans la région de Québec, 14 parties dans la saison.

### 06 Senior



1 à 2 match par semaine à Thetford et dans la région de Québec, 16 parties dans la saison.



# HORAIRE 2023

Niveau	Entraînement	Match
U4 à U6	Mercredi	Aucun
U7-U8	Mardi	Jeudi
U9	À déterminer	F: lundi M: Mardi
U10	À déterminer	F: Jeudi M: Mercredi
U11	À déterminer	F : Mercredi M : Jeudi
U12	À déterminer	F: Mardi M: Lundi

F=Féminin  
M =Masculin

\*Durant les périodes scolaires, les matchs à plus de 100km seront sur fin de semaine

\*Une deuxième journée de match est également possible selon l'horaire



# HORAIRE 2023

Niveau	Entraînement	Match
U13	À déterminer	Mardi
U14	À déterminer	Jeudi
U15	À déterminer	Lundi
U16	À déterminer	Jeudi
U18	À déterminer	Lundi
Senior	À déterminer	F-D2: dimanche M-D2 : Lundi

F=Féminin  
M =Masculin

\*Durant les périodes scolaires, les matchs à plus de 100km seront sur fin de semaine (sauf pour le senior)

\*Une deuxième journée de match est également possible selon l'horaire

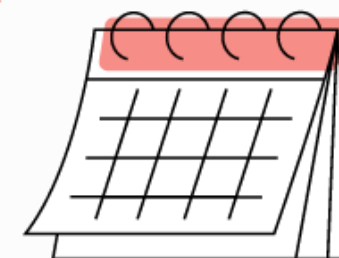




# SAISON ÉTÉ 2023

## LIGUE DE DÉVELOPPEMENT

### U04 À U06 – LOCALE



1 mars, 2023

Début des inscriptions  
en ligne sur Spordle

26 août, 2023

Festival de fin de saison

1er mai, 2023

Date limite des  
inscriptions



**Thetford, Beaulac-Garthby,  
Irlande, Kinnear's Mills, St-  
Fortunat et St-Jacques-de-  
Leeds : 110\$**

St-Adrien-d'Irlande, St-Jean-de-  
Brébeuf et St-Joseph-de-  
Coleraine : 147 \$

Autres municipalités : 184 \$

**\*Chandails inclus**

31 mai, 2023

Début de la saison

1 fois par semaine, les mercredi

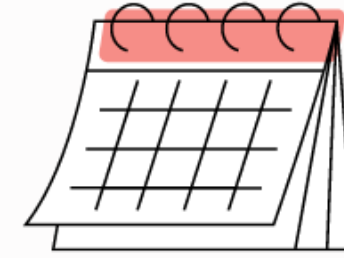




# SAISON ÉTÉ 2023

## LIGUE DE DÉVELOPPEMENT

### U07 À U12 – LOCALE



1 mars, 2023

Début des inscriptions  
en ligne sur Spordle

26 août, 2023

Festival de fin de saison

1er mai, 2023

Date limite des  
inscriptions



**Thetford, Beaulac-Garthby,  
Irlande, Kinnear's Mills, St-  
Fortunat et St-Jacques-de-  
Leeds : 100\$**

St-Adrien-d'Irlande, St-Jean-de-  
Brébeuf et St-Joseph-de-  
Coleraine : 137 \$

Autres municipalités : 174 \$

**\*Chandails non-inclus, disponible  
au coût de 40\$.**

30 mai, 2023

Début de la saison



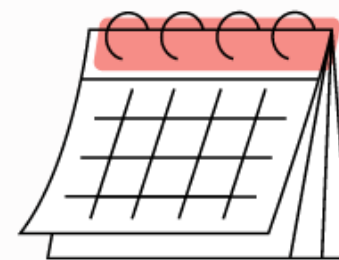
2 fois par semaine, horaire à déterminer





# SAISON ÉTÉ 2023

## LIGUE DE DÉVELOPPEMENT U09 À U12 – RÉGIONALE



1 mars, 2023

Début des inscriptions  
en ligne sur Spordle

Du 23 juillet au 5 août, 2023

Pause de match

28 mars, 2023

Date limite des  
inscriptions

31 août, 2023

Fin de la saison

27 mai, 2023

Début de la saison



**Thetford, Beaulac-Garthby, Irlande,  
Kinnear's Mills, St-Fortunat et St-  
Jacques-de-Leeds : 250\$**

St-Adrien-d'Irlande, St-Jean-de-Brébeuf  
et St-Joseph-de-Coleraine : 287 \$  
Autres municipalités : 324 \$

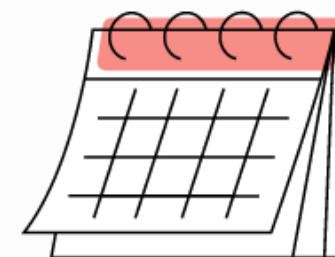
**\*Uniformes inclus**





# SAISON ÉTÉ 2023

## LSQM – U13 ET +



1 mars, 2023

Début des inscriptions  
en ligne sur Spordle

Du 23 juillet au 5 août, 2023

Pause de match

28 mars, 2023

Date limite des  
inscriptions

19 août, 2023

Début des séries

20 mai, 2023

Début de la saison



**Thetford, Beaulac-Garthby, Irlande,  
Kinnear's Mills, St-Fortunat et St-  
Jacques-de-Leeds : 250\$**

St-Adrien-d'Irlande, St-Jean-de-Brébeuf  
et St-Joseph-de-Coleraine : 287 \$

Autres municipalités : 324 \$

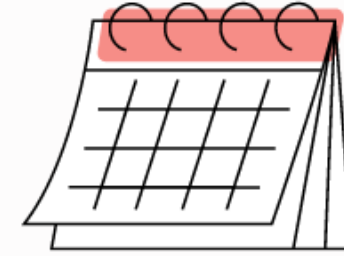
**\*Uniformes inclus**







# SAISON ÉTÉ 2023 SENIOR



1 mars, 2023

Début des inscriptions  
en ligne sur Spordle

Du 6 au 16 juillet, 2023

Pause de match

28 mars, 2023

Date limite des  
inscriptions

11 septembre, 2023

Début des séries

14 mai, 2023

Début de la saison



**Thetford et Kinnear's Mills : 300\$**

St-Adrien-d'Irlande : 337 \$

Autres municipalités : 374 \$

**\*Uniformes inclus**



# INSCRIPTION SPORDLE

- Inscription dès le 1er mars
- Création de votre compte : [myaccount.spordle.com](https://myaccount.spordle.com)
- Associer vos enfants à votre compte
- Procéder à l'inscription
- Page du club : <https://page.spordle.com/fr/thetford-mines>

Aide pour la création de votre compte : [Lien](#)

**Youtube: [https://www.youtube.com/watch?v=10Q2\\_iW6QE](https://www.youtube.com/watch?v=10Q2_iW6QE)**



# INSCRIPTION SPORDLE

Voici les étapes à suivre :

1. Créer un compte avec votre adresse courriel sur :

<https://myaccount.spordle.com/fr/login>

2. Une fois votre compte crée, cliquer sur membre dans le menu à gauche, et cliquer sur le + en haut à gauche.

3. Entrer les informations demandées.

4. Si votre enfant a déjà joué dans le kommando, chercher son nom dans les profils.

5. Si votre enfant n'a jamais joué dans le kommando, entrer les informations pour créer un nouveau profil.

6. Une fois le compte crée et les profils ajoutés, aller sur la page d'inscription, et sélectionner la boutique en ligne qui correspond à votre municipalité : <https://page.spordle.com/fr/thetford-mines>

7. Remplir les questionnaires et procéder au paiement!



**PRÉPARATION SAISON ÉTÉ 2023**  
**CAMP PRÉSAISON-MISE EN FORME**

**LIGUE DE DÉVELOPPEMENT**  
**U09 À U12**

<b>U9 (2014)</b>	Féminin	<b>Samedi 4, 18 mars et 25 mars</b>	9h-10h	<b>Vieux gym - Poly BL</b>
<b>U9 (2014)</b>	Masculin	<b>Samedi 4, 11, 18 mars et 25 mars</b>	9h-10h	<b>Nouveau gym - Poly BL</b>
<b>U10 (2013)</b>	Féminin	<b>Samedi 4, 11, 18 mars et 25 mars</b>	9h-10h	<b>Vieux gym - Poly BL</b>
<b>U10 (2013)</b>	Masculin	<b>Samedi 4, 11, 18 mars et 25 mars</b>	9h-10h	<b>Nouveau gym - Poly BL</b>
<b>U11 (2012)</b>	Féminin	<b>Samedi 4, 11, 18 mars et 25 mars</b>	10h-11h	<b>Vieux gym - Poly BL</b>
<b>U11 (2012)</b>	Masculin	<b>Samedi 18 mars et 25 mars</b>	10h-11h	<b>Nouveau gym - Poly BL</b>
<b>U12 (2011)</b>	Féminin	<b>Mercredi 15, 22 et 29 mars</b>	18h-19h	<b>Synthétique intérieur - Poly BL</b>
<b>U12 (2011)</b>	Masculin	<b>Samedi 4, 11, 18 mars et 25 mars</b>	10h-11h	<b>Nouveau gym - Poly BL</b>

**Informations : [coordonnateur@astm.ca](mailto:coordonnateur@astm.ca)**



**Gratuit, ouvert à tous!**  
**Aucune inscription requise**

Vieux gymnase : 2e étage  
Nouveau gymnase : Rez-de-chausée

**PRÉPARATION SAISON ÉTÉ 2023**  
**CAMP PRÉSAISON-MISE EN FORME**

**LSQM U13 - U18**

<b>U13 (2010)</b>	Féminin	<b>Samedi 4, 11, 18 mars et 25 mars</b>	11h-12h	<b>Vieux gym - Poly BL</b>
<b>U13 (2010)</b>	Masculin	<b>Samedi 4, 11, 18 mars et 25 mars</b>	11h-12h	<b>Nouveau gym - Poly BL</b>
<b>U14 (2009)</b>	Féminin	<b>Samedi 4, 11, 18 mars et 25 mars</b>	11h-12h	<b>Vieux gym - Poly BL</b>
<b>U14 (2009)</b>	Masculin	<b>Samedi 4, 11, 18 mars et 25 mars</b>	11h-12h	<b>Nouveau gym - Poly BL</b>
<b>U15 (2008)</b>	Féminin	<b>Mardi 21 et 28 mars</b>	18h-19h30	<b>Synthétique intérieur- Poly BL</b>
<b>U15 (2008)</b>	Masculin	<b>Mercredi 15 et 29 mars</b>	20h à 21h	<b>Vieux gym - Poly BL</b>
<b>U16 (2007)</b>	Masculin	<b>Mercredi 1, 8, 15, 22, 29 mars</b>	20h à 21h	<b>Gym Fecteau - Poly TM</b>
<b>U16 (2007)</b>	Féminin	<b>Mardi 14, 21, 28 mars</b>	19h à 20h	<b>Synthétique intérieur- Poly BL</b>
U18 M -U18F - Senior : Horaire à confirmer				

**Gratuit, ouvert à tous!**  
**Aucune inscription requise**

Vieux gymnase : 2e étage

Nouveau gymnase : Rez-de-chaussée



**Informations :**  
**coordonnateur@astm.ca**

# QUESTIONS FRÉQUEMMENT POSÉES

1. Quel est la catégorie d'âge de mon enfant?

La catégorie d'âge est en fonction de l'année de naissance. Par exemple, un enfant né en 2011 sera classé en U12. (2023-2011)

2. Quel est la distinction entre le local et le régional?

Pour le local, les matchs se font uniquement à Thetford, contre des joueurs de Thetford de catégorie U9 à U12. Pour le régional, les match se font à Québec et à Thetford contre des équipes de Québec. Le local et le régionale s'entraînent ensemble une fois par semaine.

3. Est-ce qu'il y aura des sélections dans ma catégories?

Dans le U4 à U12, aucune coupure n'est fait. Le choix revient aux parents de décider s'il inscrit son enfant dans le local ou le régional. Lorsqu'il y a un surplus d'inscriptions, nous analyserons les options pour assurer un niveau équitable de jeu pour tous. Pour le U13 et +, nous suggérons aux entraîneurs de consulter le directeur technique pour analyser les options possibles, afin que tout le monde puissent avoir une équipe.

4. Est-ce que le camp présaison est obligatoire?

Non, c'est une occasion de se préparer pour la saison, de bouger et rencontrer tes coéquipiers et entraîneurs. Par contre, les inscriptions doivent se faire avant le 28 mars.



# POUR NOUS JOINDRE

Maude Provencher, coordonnatrice  
coordonnateur@astm.ca



Anthony Loizance, directeur technique  
dt@astm.ca

Site web: [www.astm.ca](http://www.astm.ca)

Facebook : <https://www.facebook.com/ASTM.Kommando>

Site ARSQ : <https://www.arsq.qc.ca/>

Site Soccer Québec : <https://www.soccerquebec.org/fr/index.html>



# MERCI!

Bonne saison!





